



01.00版

2006年
5月

R&S® UMS 100 监测系统

100 kHz 至 6 GHz

- ◆ 高效率、低成本电磁环境监测理想的解决方案
- ◆ 紧凑设计，易于安装和使用（支持即插即用）
- ◆ 适于室内、室外使用以及车载集成
- ◆ 采用全自动、独立运行的设计（内置处理器和存储器）
- ◆ 频率范围 20 MHz 到 1300 MHz（选件 100 KHz 到 6 GHz）
- ◆ 通用电源供电（交流和直流）
- ◆ 低功耗
- ◆ 通过LAN和移动电话网络可实现远端控制
- ◆ 容易集成到R&S®ARGUS无线电监测网络中



ROHDE & SCHWARZ

罗德与施瓦茨公司

简介

该系统由射频前端、含专用固件的控制计算机、天线、以太网和移动电话接口，以及电源、冷却或加热用的电路等构成。系统全部集成在一个封闭盒内，并安装在另外一个盒中。

由于采用盒内盒理念，整个系统可以在极为恶劣的环境情况和极低或极高的温度情况下得到很好的保护。

系统可安装于建筑屋顶、各种柱杆（灯柱、旗杆等）、山顶之上，或者隐藏在广告柱内。

由于采用模块化天线理念，只用两幅天线就能覆盖整个频率范围。

接收天线、电源（交流/直流）、以太网、移动电话天线以及接地等全部接头都位于外盒内侧的底部，能很好地防止来自环境的干扰。



系统无任何本地控制部件，因此可完全通过R&S®ARGUS-UMS 控制软件实现远端控制。该软件基于久经考验的频谱监测软件R&S®ARGUS，具有高效的功能。它甚至能控制大型R&S®UMS 100 网络以及单个单元。

同样，如果安装合适的软件选件，则标准版R&S®ARGUS 软件也能控制 R&S®UMS100 和其它设备。

可以通过LAN电缆或者通过移动电话网络连接（例如 GSM）以无线方式建网。两种选择都是始终可用的。

该系统设计用于一年 365 天每天 24 小时完全自动连续工作。

电源

采用通用的设计理念，允许10V至30V直流电源以及100V至240V 交流电源并行供电。因此，如果交流电源断电，则可使用例如车载电池的直流电源供电而不中断连续工作。

把特别的重点放在确保最低的功耗。在 0 °C 至 +55 °C 的典型环境温度下，功耗仅约 25 瓦。

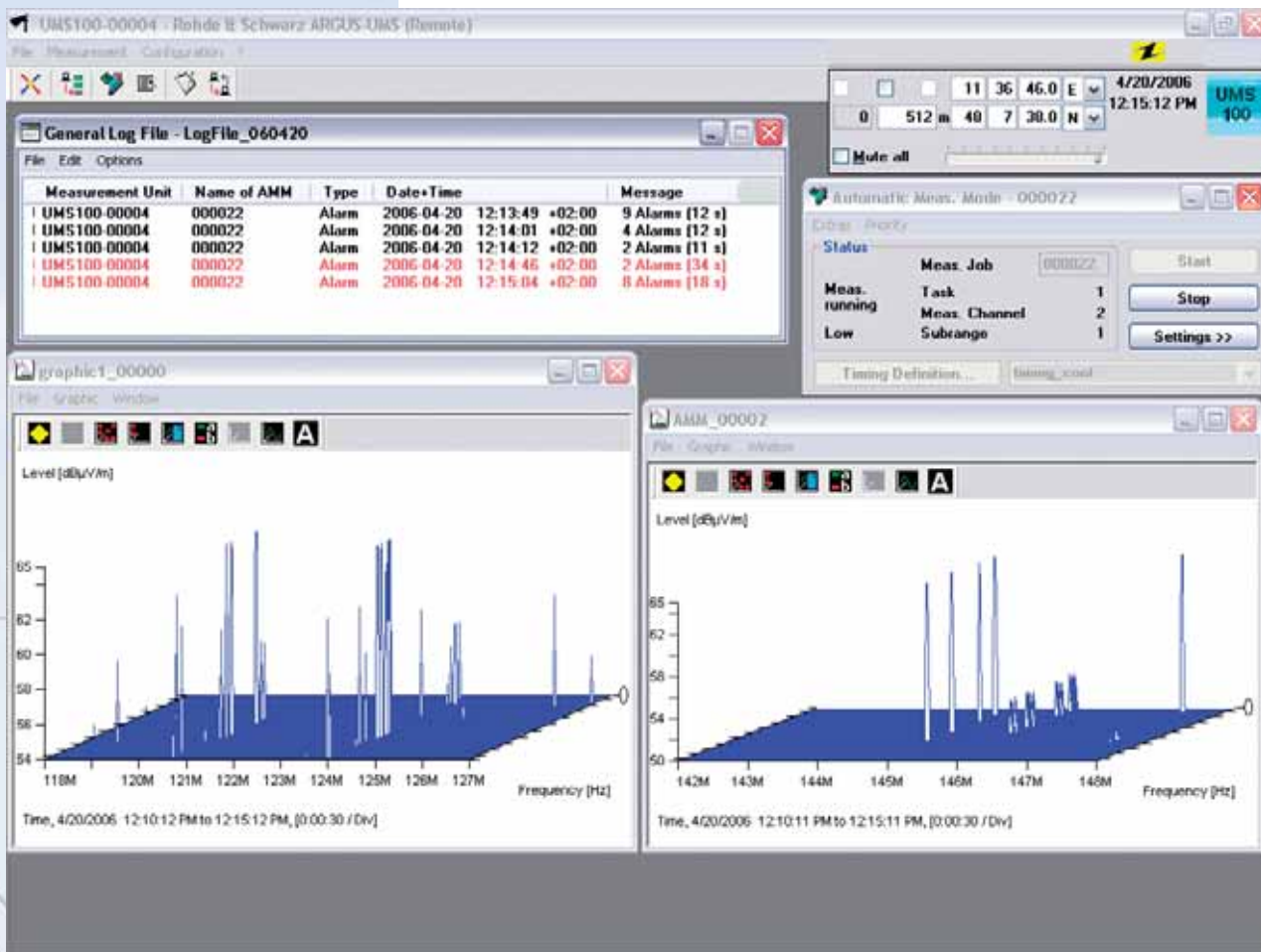
操作

在可以接入 PSTN、WAN 或者移动电话网的网络控制中心，运行 R&S®ARGUS-UMS 的外部计算机可以控制 R&S®UMS 100。

采用直观的图形用户界面，复杂的测量任务也可以高效方便地执行。测量结果可以以表格和图形方式显示。所有数据可以存储在系统内部，也可从控制中心的 PC 中重新获得，以用于后期评估和分析。在手动“实时”测量期间，即使是采用例如 GSM 的“低速”链接，也可并行进行音频转换，监听 AM/FM 已解调信号和记录。

可以提供用于各种测量任务的专用工作流。例如在测量期间，可以实时地比较实测值与参考数据。因此可以快速、可靠地检测出距离标称值的偏移量、超出或低于用户定义门限的或者不明发射器。而且，还能立即向控制中心发出警报信息。

因此，R&S®ARGUS-UMS 控制软件具有首创性的警报处理功能，它要么是自动地从 R&S®UMS100 接收消息，要么是（推荐）通过可配置轮询功能定期地查询 R&S®UMS100 的警报信息。



R&S ARGUS-UMS 控制软件视窗，能显示自动测量结果和警报日志信息

典型应用

- ◆ 监测大型区域（例如国界线、海岸线、码头和军事训练区）
- ◆ 搜索可能对重要通信（例如，机场附近）有害的新（非法）信号。
- ◆ 监测已知发射器的工作是否符合其许可条款
- ◆ 监测房间和建筑物，以检测非法使用发射设备（例如，机场、医院和学校）
- ◆ 将 R&S®UMS 100 集成到常规车辆内，移动搜索新信号或者监测现有信号

设备供货

R&S®UMS 100标准系统作为设备齐全就可使用的系统，包装箱内含有柱式、墙式或房顶式安装的全部组件、带三角架天线柱、天线和用于电源、天线连接的电缆。

为了便于组装，还包括带有全部必需扳手和螺丝刀的一个工具套件。

订货信息

名称	型号	订货号
监测系统	R&S®UMS 100	3030.3013.02
选件		
频率范围扩展 0.1 MHz - 20 MHz	R&S®UMS 100HF	3030.3020.02
频率范围扩展 1.3 GHz - 6 GHz	R&S®UMS 100SHF	3030.3036.02
控制软件	R&S®ARGUS-UMS	3034.0090.02

还可以按要求进行特定调整和配置。

北京代表处（中国总部）

北京市朝阳区将台西路9-5罗德与施瓦茨办公楼
邮政编码: 100016
电话: +86-10-64312828
传真: +86-10-64379888

上海代表处

上海市黄浦区黄陂北路227号中区广场807-810室
邮政编码: 200003
电话: ++86-21-63750018
传真: ++86-21-63759170

广州代表处

广州市天河北路183号大都会广场2902-04室
邮政编码: 510075
电话: ++86-20-87554758
传真: ++86-20-87554759

北京罗博施通信技术有限公司 北京技术服务中心

北京市朝阳区将台西路9-5罗德与施瓦茨办公楼
邮政编码: 100016
电话: +86-10-64312828
传真: +86-10-64389706（技术服务部）64382680（系统部）

上海分公司 / 上海技术服务站

上海市黄浦区黄陂北路227号中区广场803室
邮政编码: 200003
电话: +86-21-63750028
传真: +86-21-63759230

成都代表处

成都市顺城大街308号冠城广场28楼G座
邮政编码: 610017
电话: +86-28-86527605-09
传真: +86-28-86527610

西安代表处

西安市和平路99号金鑫国际大厦603室
邮政编码: 710001
电话: +86-29-87415377
传真: +86-29-87206500

深圳代表处

深圳市福田区福华一路88号中心商务大厦1901室
邮政编码: 518026
电话: +86-755-82031198
传真: +86-755-82033070

深圳分公司 / 深圳技术服务站

深圳市福田区福华一路88号中心商务大厦1918室
邮政编码: 518026
电话: +86-755-82031198
传真: +86-755-82033071

客户支持热线: 800-810-8228

customersupport.china@rohde-schwarz.com

www.rohde-schwarz.com.cn



更多信息, 敬请访问:
www.rohde-schwarz.com
(搜索关键词: UMS100)



ROHDE & SCHWARZ
罗德与施瓦茨公司